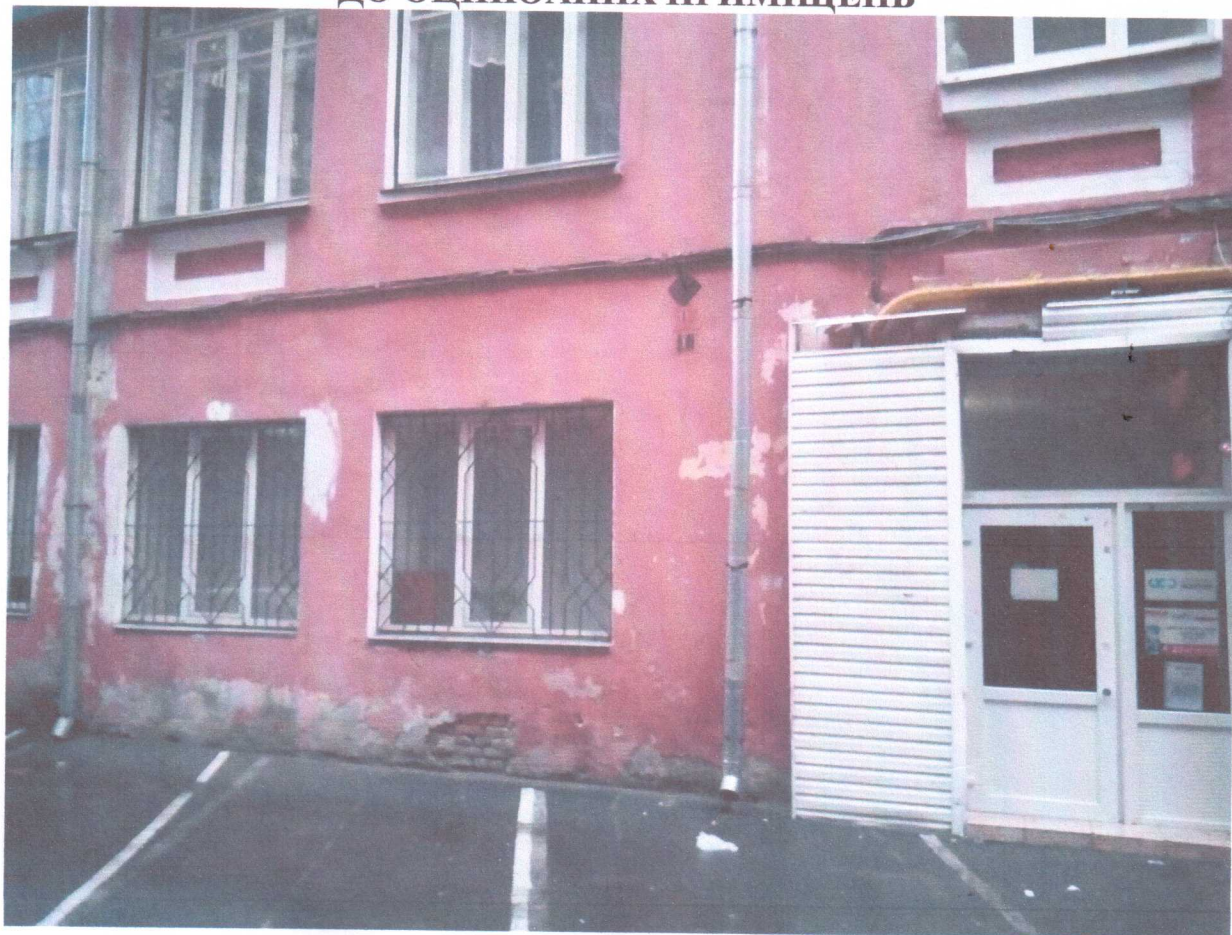


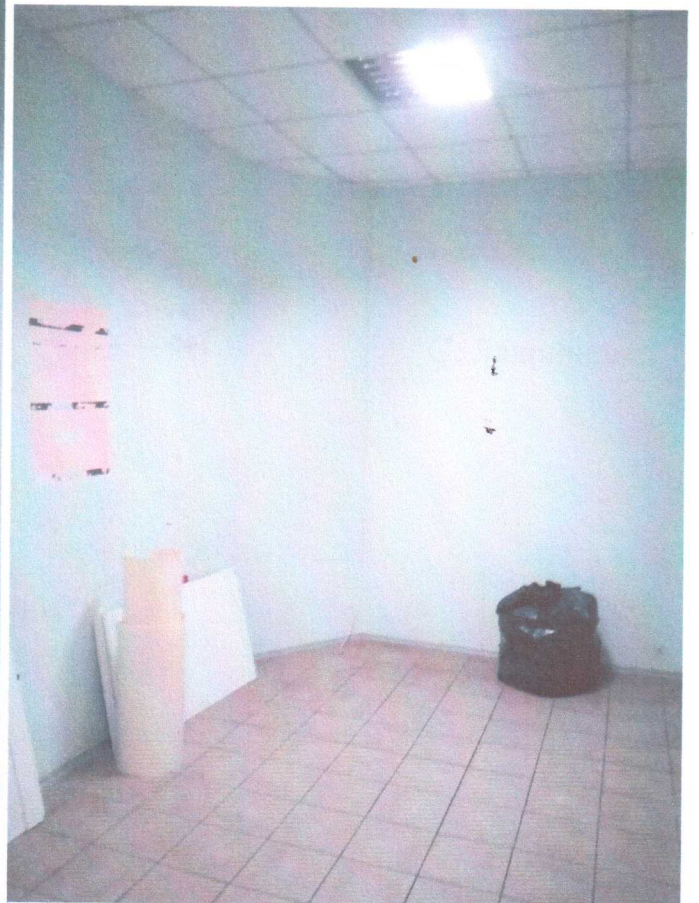
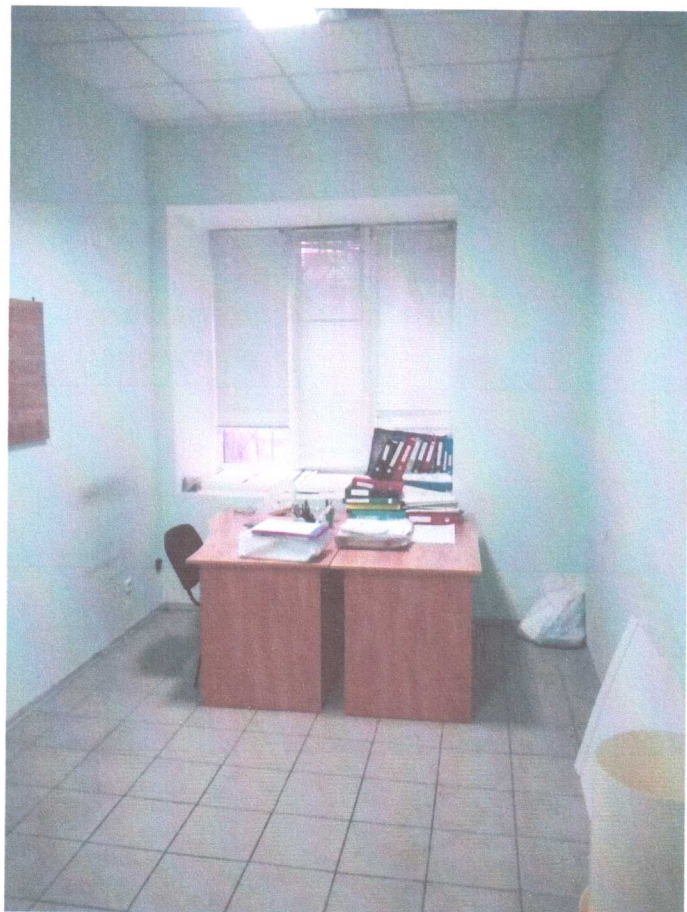
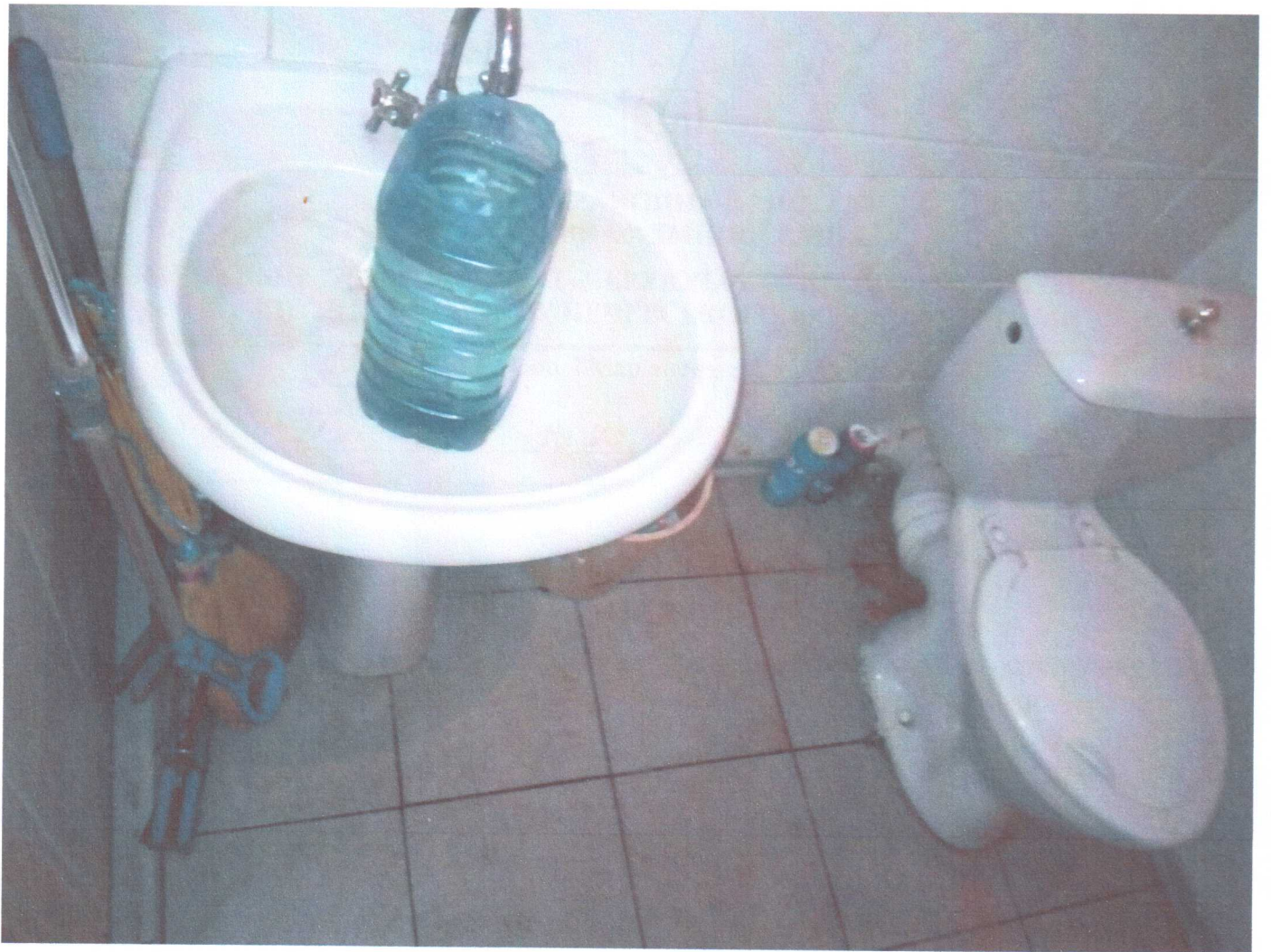
**ЗОВНІШНІЙ ВИГЛЯД ЖИТЛОВОГО БУДИНКУ, В ЯКОМУ ЗНАХОДЯТЬСЯ  
ОЦІНЮВАНІ ПРИМІЩЕННЯ**



**ЗАГАЛЬНИЙ ВХІД ДО ПАРАДНОГО, ЧЕРЕЗ ЯКЕ ЗДІЙСНЮЄТЬСЯ ПРОХІД  
ДО ОЦІНЮВАНИХ ПРИМІЩЕНЬ**









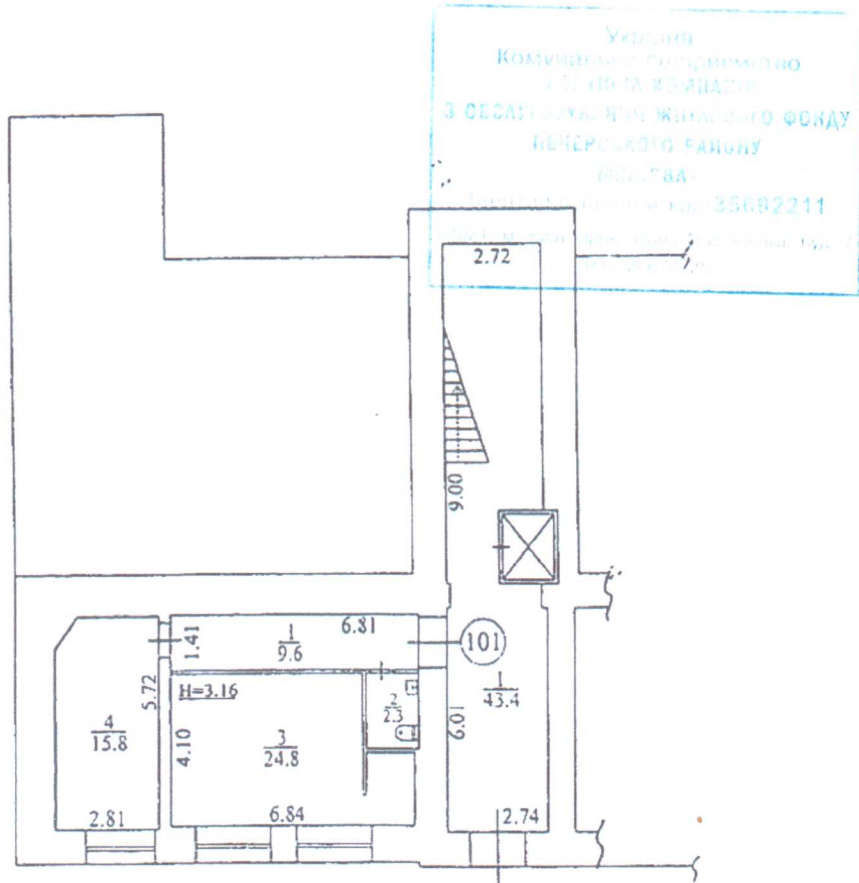
# ПЛАН ЗА ПОВЕРХАМИ

НА БУДІВЛЮ ЛІТЕРИ " Б "

вулиця Городецького Архітектора буд.№ 11 квартал № 3025

район Печерський м. КИЇВ

ПОВЕРХ І ЛІТЕРИ "Б"



Примітка: Станом на 16.01.1951 р. приміщення були проінвентаризовані як місця загального користування.

М 1:200

Київське міське бюро технічної інвентаризації та реєстрації права власності на об'єкти нерухомого майна.		
начальник бюро		Сенчук В. В.
склав технік		Кудласніко Д. Н.
перевірив бригадир		Шупаленко О. В.
дата виконання	11.01.2012 р.	