

ПЛАН НЕЖИТЛОВОГО ПРИМІЩЕННЯ

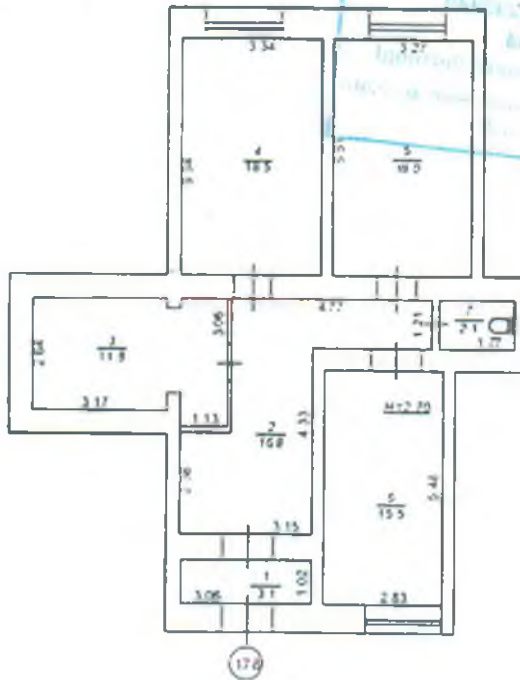
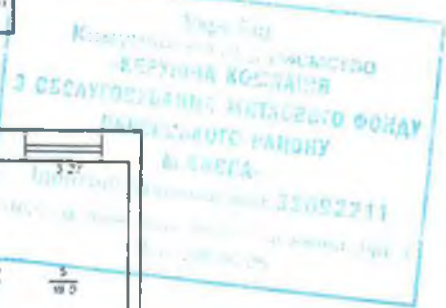
Офісне

(призначення)

вулиця (провулок, в'їзду) Іпсилантійвський № 3
місто (селище, село) Київ

М 1:200

1-й поверх
літера "А"



ПТ «Ремтехбуд»		
Директор		Костюшок С. О.
Виконав		Михайлов І.О.Б.
Перевірив		Михайлов І.О.Б.
« 28 » 03 2016 р.		

ЗОВНІШНІЙ ВИГЛЯД БУДИНКУ, В ЯКОМУ ЗНАХОДЯТЬСЯ ОЦІНЮВАНІ ПРИМІЩЕННЯ



ВХІД ДО ОЦІНЮВАНИХ ПРИМІЩЕНЬ



ВНУТРІШНІЙ ВИГЛЯД ОБ'ЄКТА ОЦІНКИ



